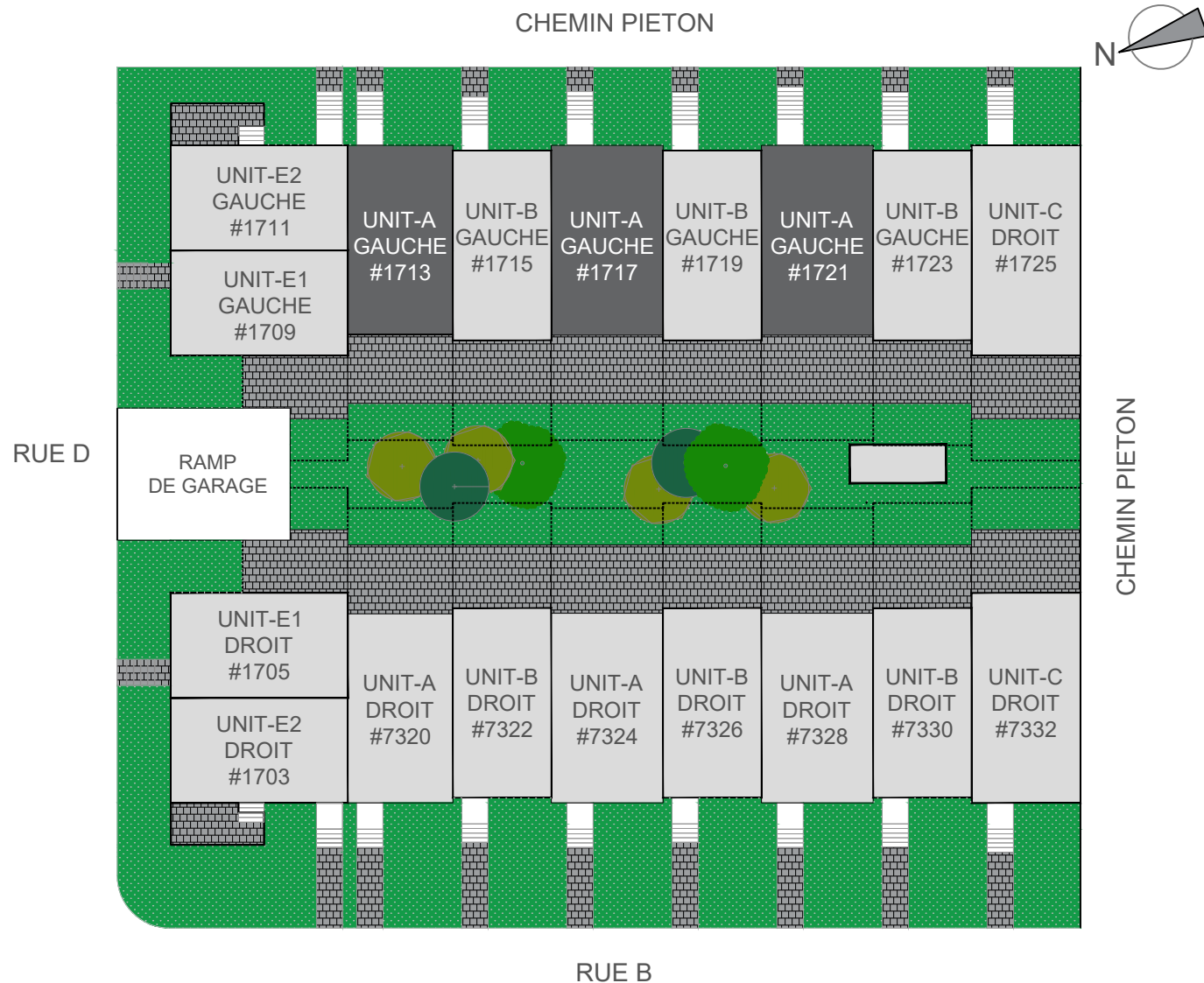


# MAISONS DE VILLE

## LASALLE | PARC ANGRIGNON



TYPE A: 20' X 36'	
NIVEAU	SUPERFICIES pi <sup>2</sup>
GARAGE	426
SOUS SOL	294
R.D.C	720
2 ÉTAGE	720
3 ÉTAGE	433
<b>TOTAL</b>	<b>2,593</b>
TERRASSE R.D.C	400
TERRASSE 3IEME	206

PLAN DE VENTE  
MAISON DE VILLE

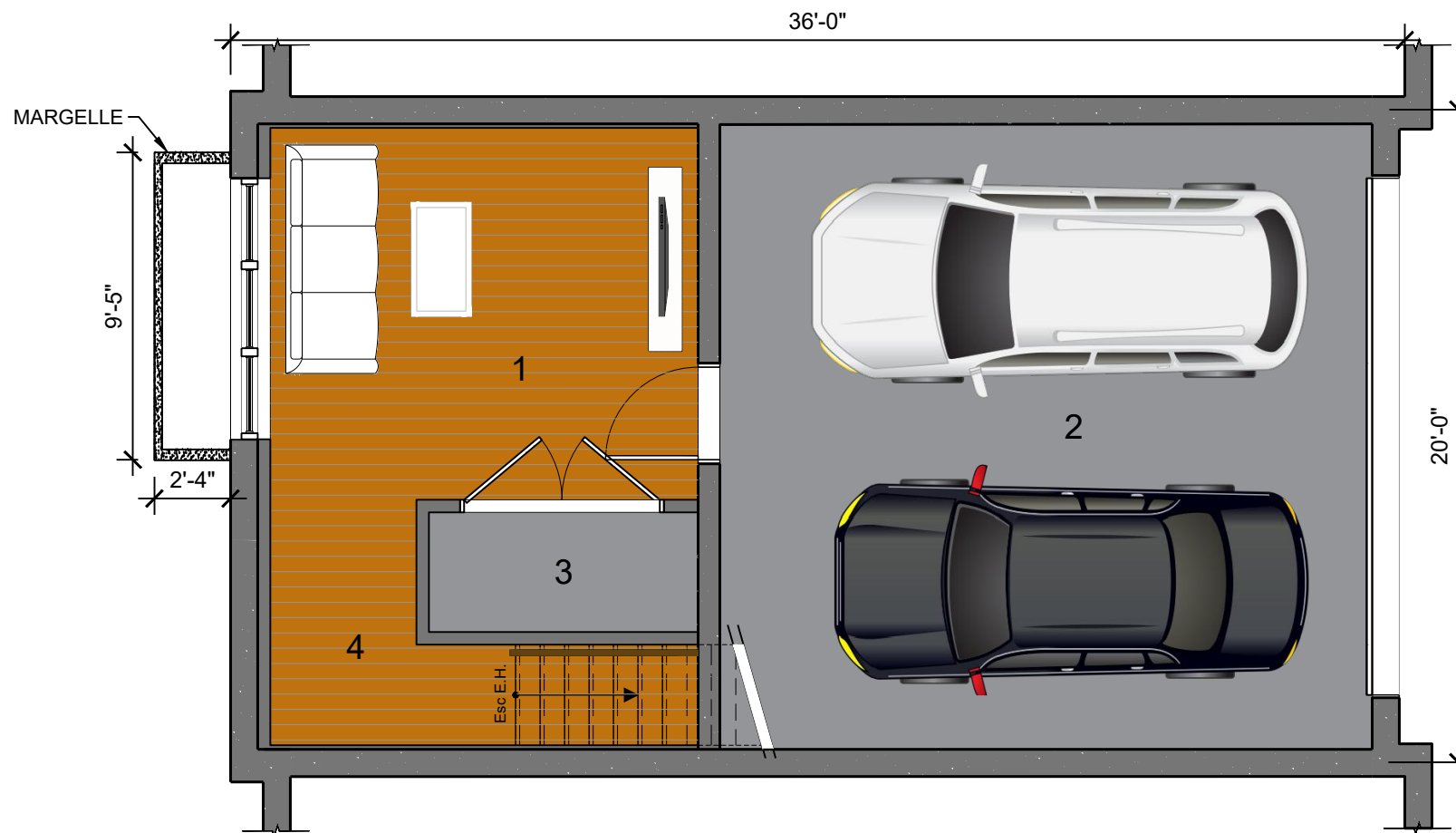
Le projet étant en développement, l'acheteur reconnaît que certaines contraintes structurales pourraient amener de légères modifications au plan annexé au contrat préliminaire. Les superficies et dimensions sont approximatives et sujettes à des changements sans préavis. La superficie brute des logements inclut les murs extérieurs, la moitié des cloisons des corridors, la moitié des cloisons séparatives (mitoyennes) et comprend les cloisons intérieures. Le mobilier décoratif ainsi que les électroménagers apparaissant aux plans ne sont pas inclus et sont illustrés à titre indicatif seulement.

PHASE 6

**TYPE A GAUCHE**  
**PLAN CLÉ ET**  
**SUPERFICIES**

FREDERIC KLEIN  
ARCHITECTE  
Tel: (514) 591-4407/ fka@sympatico.ca  
2020-01-09 **A00**

MAISONS DE VILLE  
LASALLE | PARC ANGRIGNON



1. Salle de Jeux: 11'-5" x 13'-1"
2. Garage: 19'-3" x 20'-0"
3. Mec.: 3' 8" x 8'-3"
4. Circulation: Min 3'

PLAN DE VENTE  
MAISON DE VILLE

Le projet étant en développement, l'acheteur reconnaît que certaines contraintes structurales pourraient amener de légères modifications au plan annexé au contrat préliminaire. Les superficies et dimensions sont approximatives et sujettes à des changements sans préavis. La superficie brute des logements inclut les murs extérieurs, la moitié des cloisons des corridors, la moitié des cloisons séparatives (mitoyennes) et comprend les cloisons intérieures. Le mobilier décoratif ainsi que les électroménagers apparaissant aux plans ne sont pas inclus et sont illustrés à titre indicatif seulement.

PHASE 6

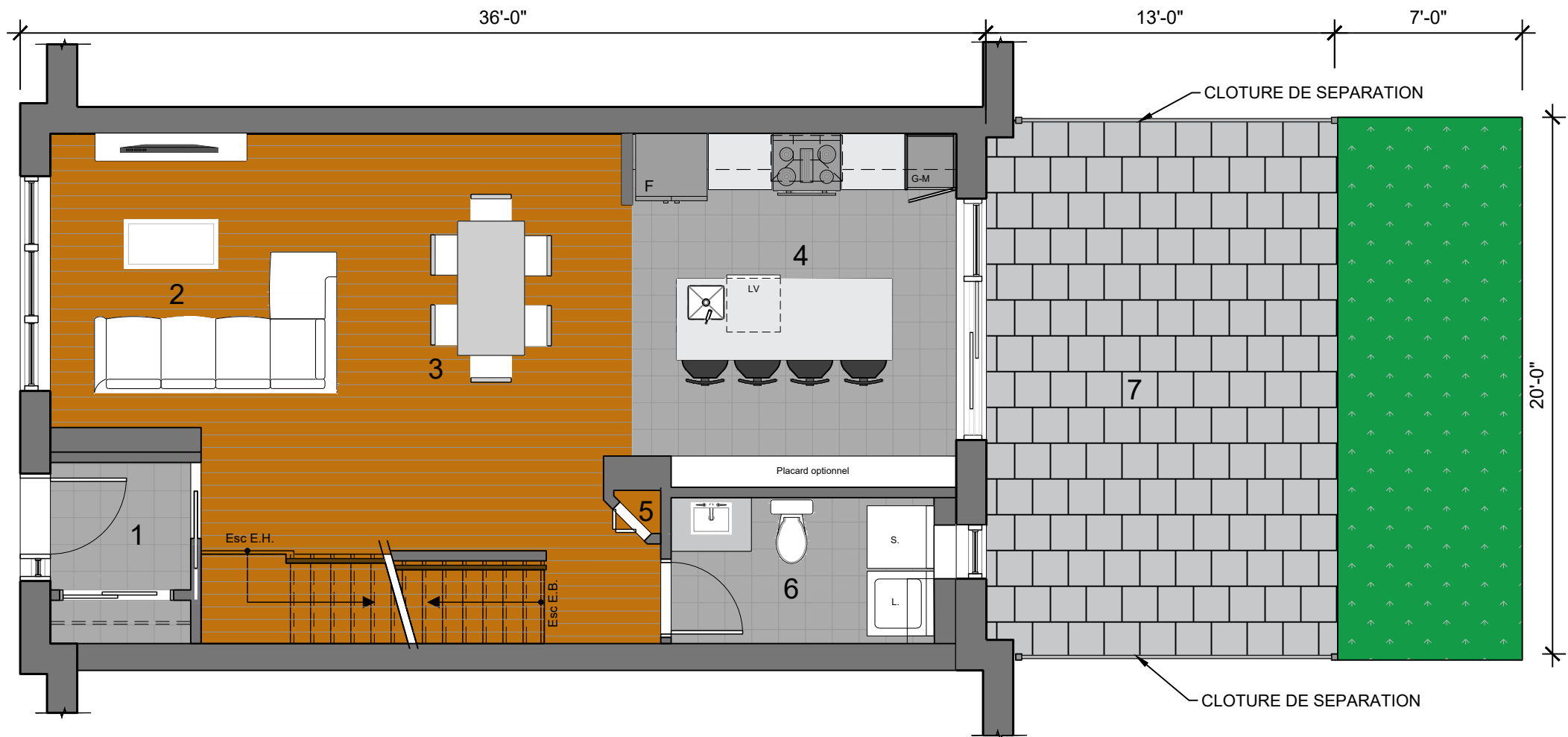
TYPE A GAUCHE  
PLAN SOUS-SOL

FREDERIC KLEIN  
ARCHITECTE  
Tel: (514) 591-4407 / fka@sympatico.ca

2020-01-09

A01

MAISONS DE VILLE  
LASALLE | PARC ANGRIGNON



1. Vestibule: 4'-9" x 5'-3"
2. Salon: 12'-1" x 13'-3"
3. Salle à Manger: 8'-5" x 15'-7"
4. Cuisine: 12'-1" x 13'-2"

5. Lingerie (4 tablettes)
6. Salle de bain: 5'-5" x 9'-10"
7. Terrasse: Pave Uni: 13'-0" x 20'-0", Gazon: 7' X 20'

PLAN DE VENTE  
MAISON DE VILLE

Le projet étant en développement, l'acheteur reconnaît que certaines contraintes structurales pourraient amener de légères modifications au plan annexé au contrat préliminaire. Les superficies et dimensions sont approximatives et sujettes à des changements sans préavis. La superficie brute des logements inclut les murs extérieurs, la moitié des cloisons des corridors, la moitié des cloisons séparatives (mitoyennes) et comprend les cloisons intérieures. Le mobilier décoratif ainsi que les électroménagers apparaissant aux plans ne sont pas inclus et sont illustrés à titre indicatif seulement.

PHASE 6

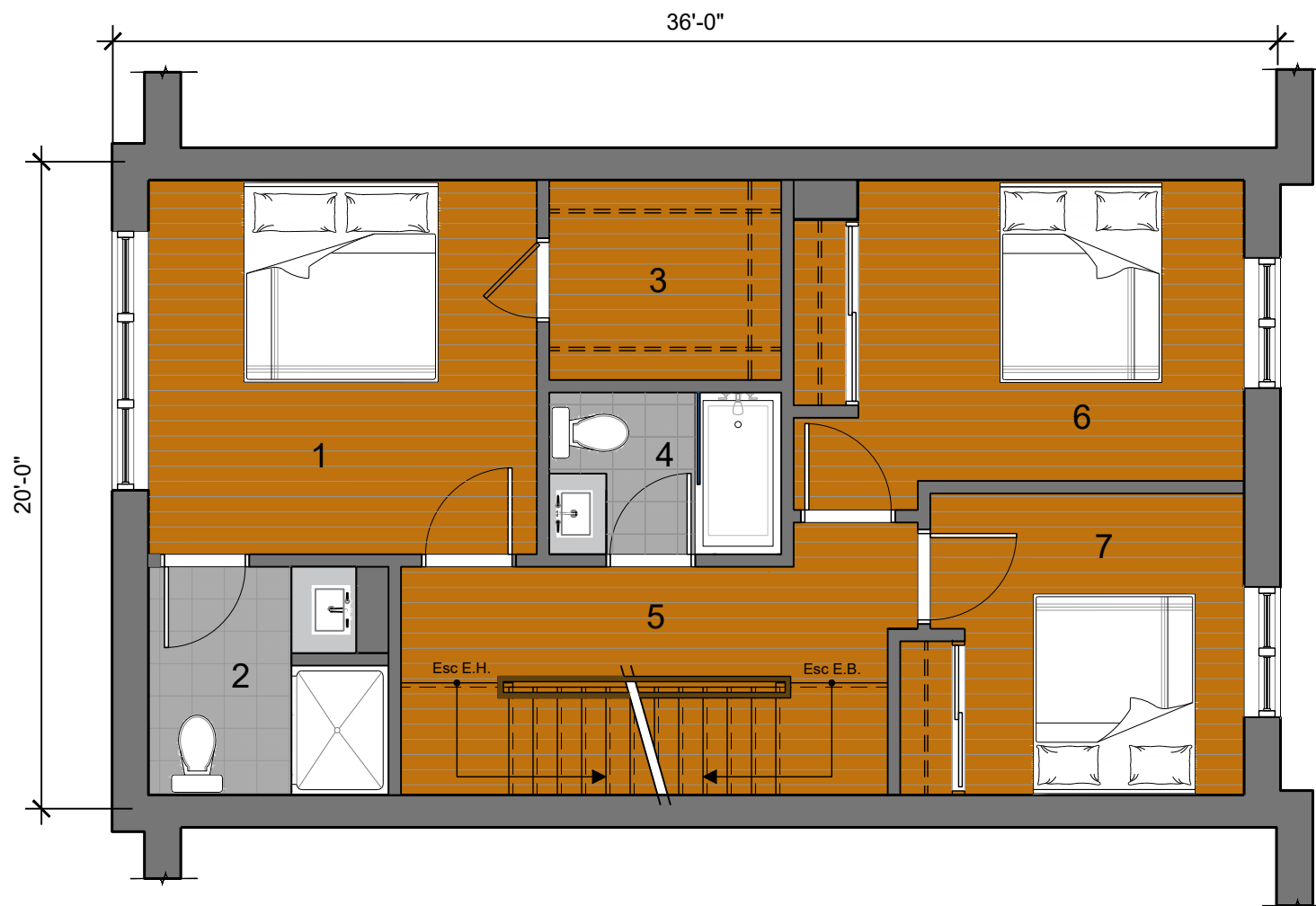
TYPE A GAUCHE  
PLAN R.D.C

FREDERIC KLEIN  
ARCHITECTE  
Tel: (514) 591-4407/ fka@sympatico.ca

2020-01-09

A02

MAISONS DE VILLE  
LASALLE | PARC ANGRIGNON



- |                                       |                               |
|---------------------------------------|-------------------------------|
| 1. Chambre de Maître: 11'-7" x 12'-0" | 5. Passage: 3'-5" x 16'-0"    |
| 2. Salle de bain: 7'-0" x 7'-5"       | 6. Chambre 2: 9'-4" x 11'-11" |
| 3. Walk-in: 6'-2" x 7'-2"             | 7. Chambre 3: 9'-4" x 9'-9"   |
| 4. Salle de bain: 5'-0" x 7'-2"       |                               |

PLAN DE VENTE  
MAISON DE VILLE

Le projet étant en développement, l'acheteur reconnaît que certaines contraintes structurales pourraient amener de légères modifications au plan annexé au contrat préliminaire. Les superficies et dimensions sont approximatives et sujettes à des changements sans préavis. La superficie brute des logements inclut les murs extérieurs, la moitié des cloisons des corridors, la moitié des cloisons séparatives (mitoyennes) et comprend les cloisons intérieures. Le mobilier décoratif ainsi que les électroménagers apparaissant aux plans ne sont pas inclus et sont illustrés à titre indicatif seulement.

PHASE 6

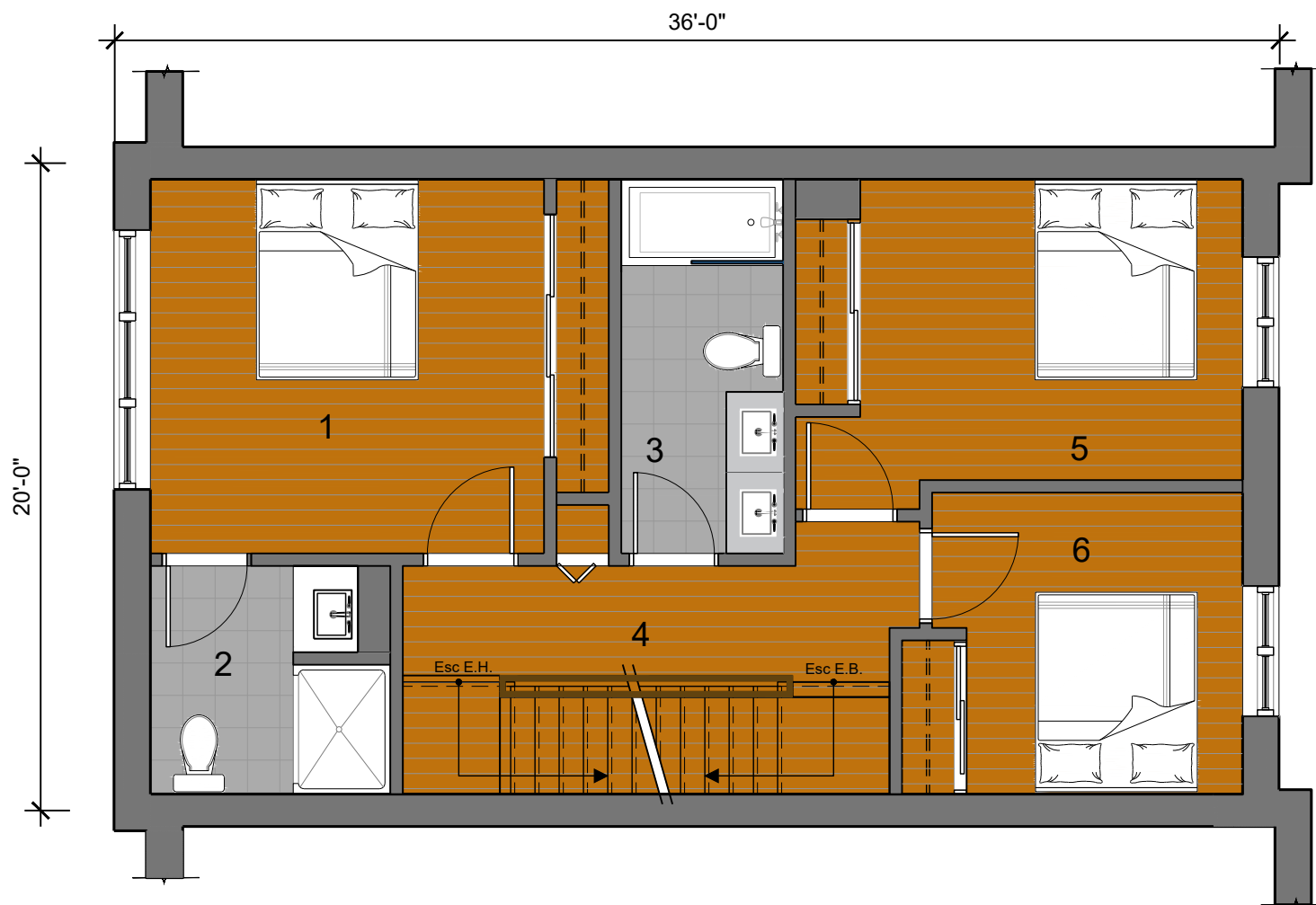
**TYPE A GAUCHE**  
**PLAN 2ÈME ÉTAGE**  
**OPTION AVEC WALK-IN**

FREDERIC KLEIN  
ARCHITECTE  
Tel: (514) 591-4407 / fka@sympatico.ca

2020-01-09

**A03**

MAISONS DE VILLE  
LASALLE | PARC ANGRIGNON



- |                                       |                               |
|---------------------------------------|-------------------------------|
| 1. Chambre de Maitre: 11'-7" x 12'-2" | 4. Passage: 3'-5" x 16'-0"    |
| 2. Salle de bain: 7'-0" x 7'-5"       | 5. Chambre 2: 9'-4" x 11'-11" |
| 3. Salle de bain: 5'-0" x 11'-0"      | 6. Chambre 3: 9'-4" x 9'-8"   |

PLAN DE VENTE  
MAISON DE VILLE

Le projet étant en développement, l'acheteur reconnaît que certaines contraintes structurales pourraient amener de légères modifications au plan annexé au contrat préliminaire. Les superficies et dimensions sont approximatives et sujettes à des changements sans préavis. La superficie brute des logements inclut les murs extérieurs, la moitié des cloisons des corridors, la moitié des cloisons séparatives (mitoyennes) et comprend les cloisons intérieures. Le mobilier décoratif ainsi que les électroménagers apparaissant aux plans ne sont pas inclus et sont illustrés à titre indicatif seulement.

PHASE 6

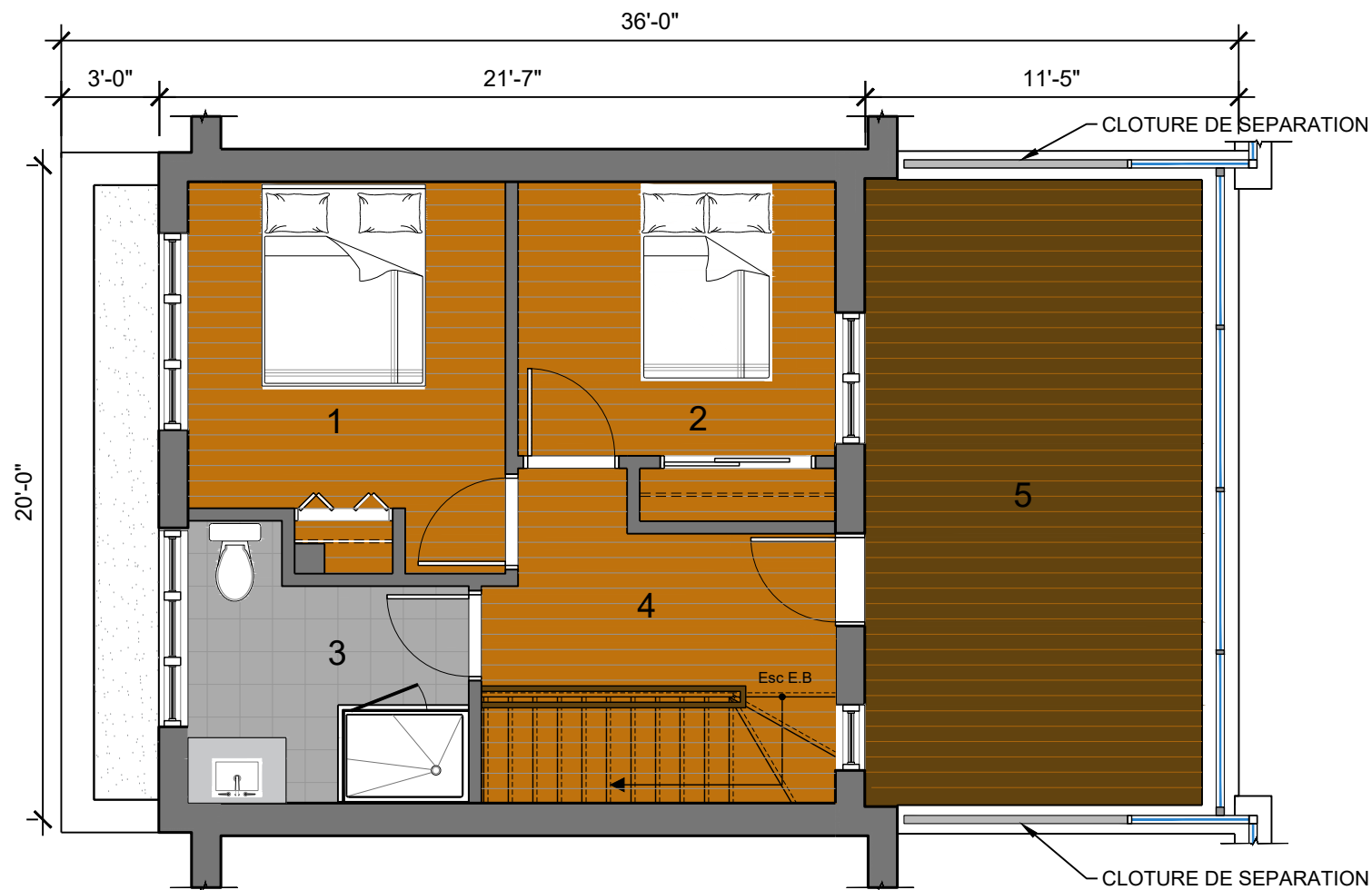
TYPE A GAUCHE  
PLAN 2ÈME ÉTAGE

FREDERIC KLEIN  
ARCHITECTE  
Tel: (514) 591-4407 / fka@sympatico.ca

2020-01-09

A04

MAISONS DE VILLE  
LASALLE | PARC ANGRIGNON



- 1. Chambre 4: 9'-9" x 12'-0"
- 2. Chambre 5: 8'-5" x 9'-9"
- 3. Salle de bain: 8'-7" x 8'-8"

- 4. Passage: 4'-8" x 10'-10"
- 5. Terrasse: 10'-4" x 19'-3"

PLAN DE VENTE  
MAISON DE VILLE

Le projet étant en développement, l'acheteur reconnaît que certaines contraintes structurales pourraient amener de légères modifications au plan annexé au contrat préliminaire. Les superficies et dimensions sont approximatives et sujettes à des changements sans préavis. La superficie brute des logements inclut les murs extérieurs, la moitié des cloisons des corridors, la moitié des cloisons séparatives (mitoyennes) et comprend les cloisons intérieures. Le mobilier décoratif ainsi que les électroménagers apparaissant aux plans ne sont pas inclus et sont illustrés à titre indicatif seulement.

PHASE 6

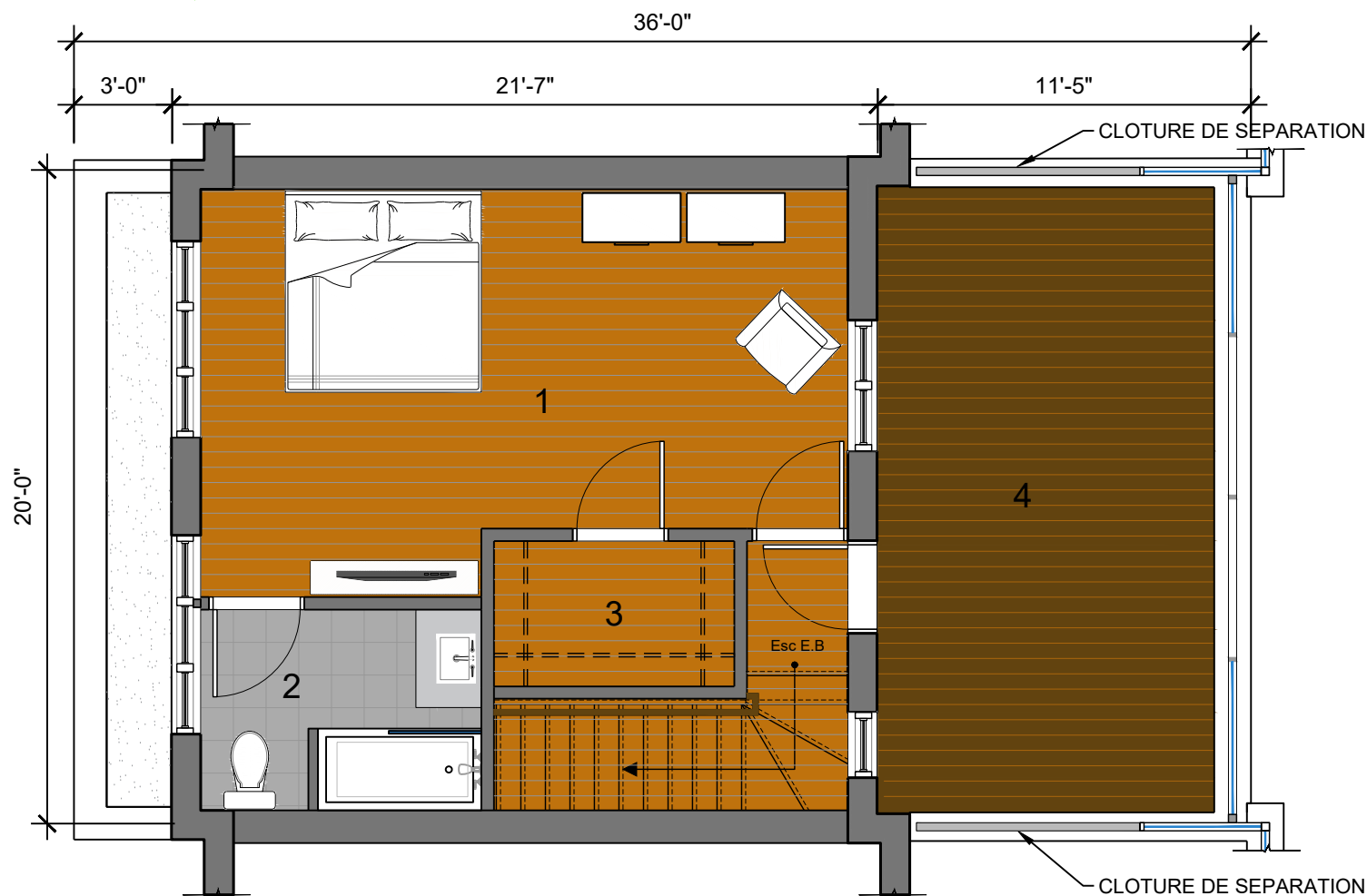
**TYPE A GAUCHE**  
**PLAN 3ÈME ÉTAGE**  
**OPTION 2 CC**

FREDERIC KLEIN  
ARCHITECTE  
Tel: (514) 591-4407 / fka@sympatico.ca

2020-01-06

**A05**

MAISONS DE VILLE  
LASALLE | PARC ANGRIGNON



1. Chambre 4: 12'-6" x 19'-10"
2. Salle de bain: 6'-2" x 8'-7"
3. Walk-in: 4'-8" x 7'-4"
4. Terrasse: 10'-4" x 19'-2"

PLAN DE VENTE  
MAISON DE VILLE

Le projet étant en développement, l'acheteur reconnaît que certaines contraintes structurales pourraient amener de légères modifications au plan annexé au contrat préliminaire. Les superficies et dimensions sont approximatives et sujettes à des changements sans préavis. La superficie brute des logements inclut les murs extérieurs, la moitié des cloisons des corridors, la moitié des cloisons séparatives (mitoyennes) et comprend les cloisons intérieures. Le mobilier décoratif ainsi que les électroménagers apparaissant aux plans ne sont pas inclus et sont illustrés à titre indicatif seulement.

PHASE 6

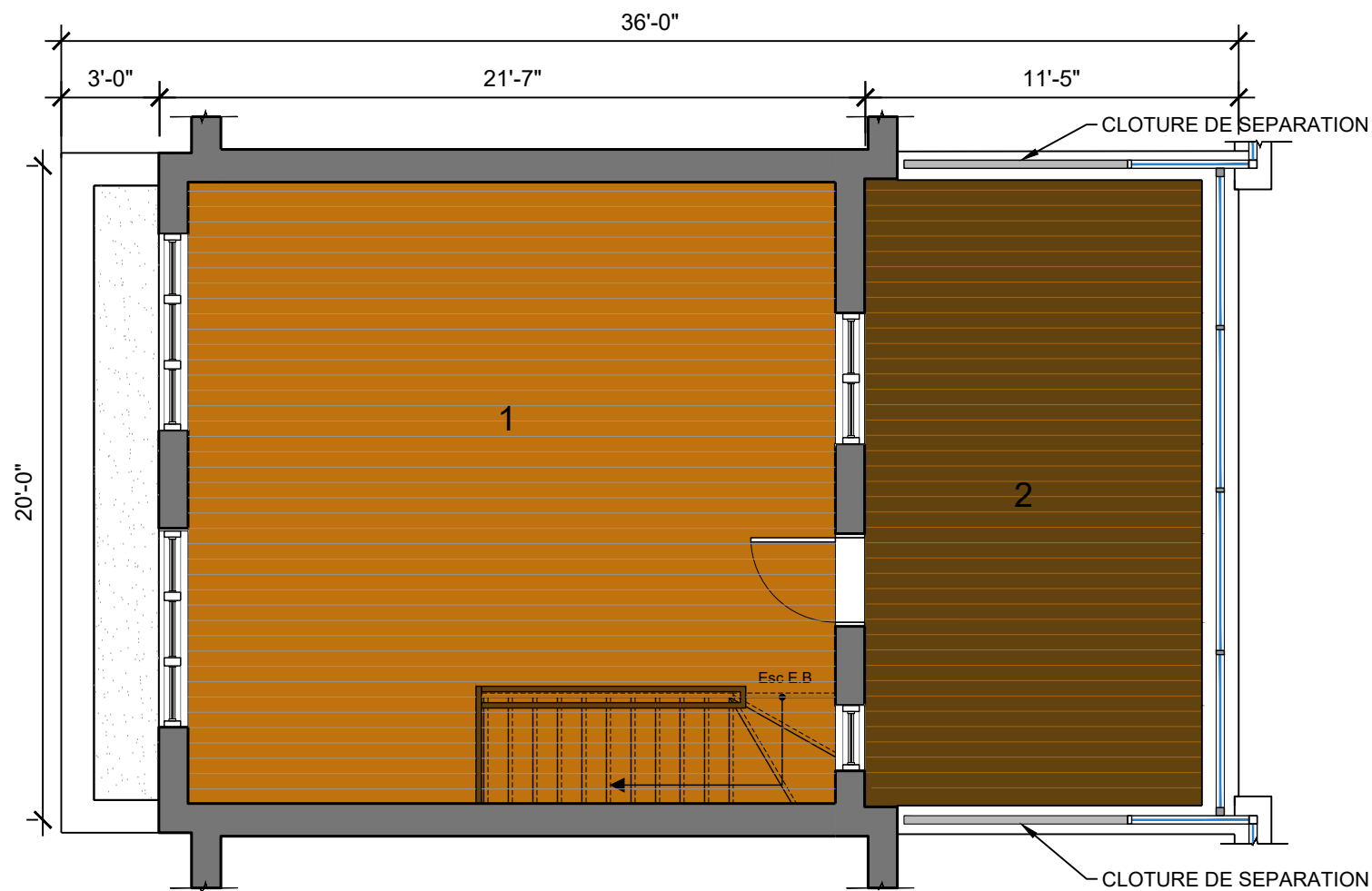
**TYPE A GAUCHE**  
**PLAN 3ÈME ÉTAGE**  
**OPTION 1 CC**

FREDERIC KLEIN  
ARCHITECTE  
Tel: (514) 591-4407 / fka@sympatico.ca

2020-01-09

**A06**

MAISONS DE VILLE  
LASALLE | PARC ANGRIGNON



1. Chambre ouvert: 19'-9" x 19'-0"
2. Terrace: 10'-4" x 19'-3"

PLAN DE VENTE  
MAISON DE VILLE

Le projet étant en développement, l'acheteur reconnaît que certaines contraintes structurales pourraient amener de légères modifications au plan annexé au contrat préliminaire. Les superficies et dimensions sont approximatives et sujettes à des changements sans préavis. La superficie brute des logements inclut les murs extérieurs, la moitié des cloisons des corridors, la moitié des cloisons séparatives (mitoyennes) et comprend les cloisons intérieures. Le mobilier décoratif ainsi que les électroménagers apparaissant aux plans ne sont pas inclus et sont illustrés à titre indicatif seulement.

PHASE 6

TYPE A GAUCHE  
PLAN 3ÈME ÉTAGE

FREDERIC KLEIN  
ARCHITECTE  
Tel: (514) 591-4407 / fka@sympatico.ca

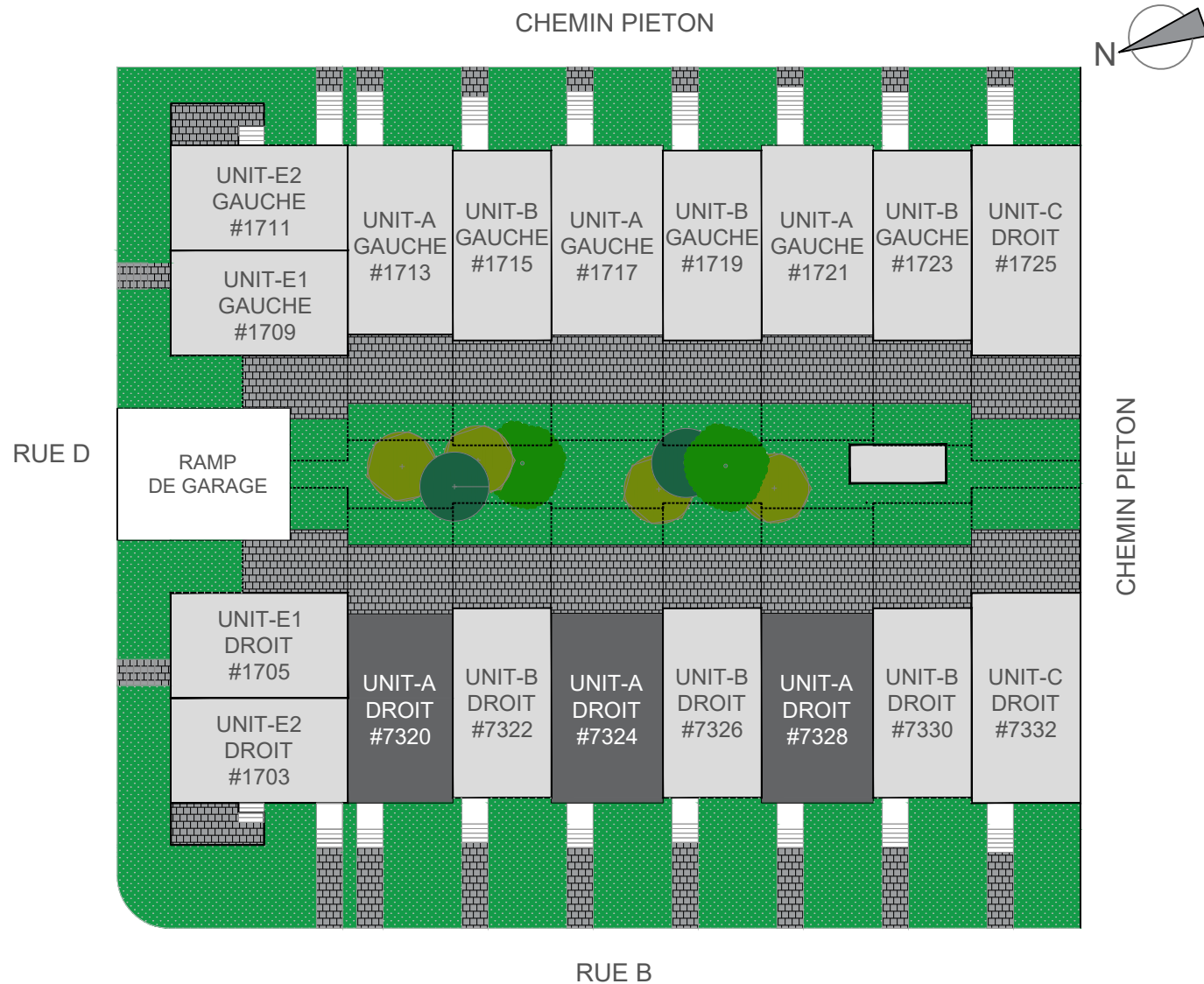
2020-01-09

A07



# MAISONS DE VILLE

## LASALLE | PARC ANGRIGNON



### TYPE A: 20' X 36'

NIVEAU	SUPERFICIES pi <sup>2</sup>
GARAGE	426
SOUS SOL	294
R.D.C	720
2 ÉTAGE	720
3 ÉTAGE	433
<b>TOTAL</b>	<b>2,593</b>
TERRASSE R.D.C	400
TERRASSE 3IEME	206

PLAN DE VENTE  
MAISON DE VILLE

Le projet étant en développement, l'acheteur reconnaît que certaines contraintes structurales pourraient amener de légères modifications au plan annexé au contrat préliminaire. Les superficies et dimensions sont approximatives et sujettes à des changements sans préavis. La superficie brute des logements inclut les murs extérieurs, la moitié des cloisons des corridors, la moitié des cloisons séparatives (mitoyennes) et comprend les cloisons intérieures. Le mobilier décoratif ainsi que les électroménagers apparaissant aux plans ne sont pas inclus et sont illustrés à titre indicatif seulement.

PHASE 6

TYPE A DROIT  
PLAN CLÉ ET  
SUPERFICIES

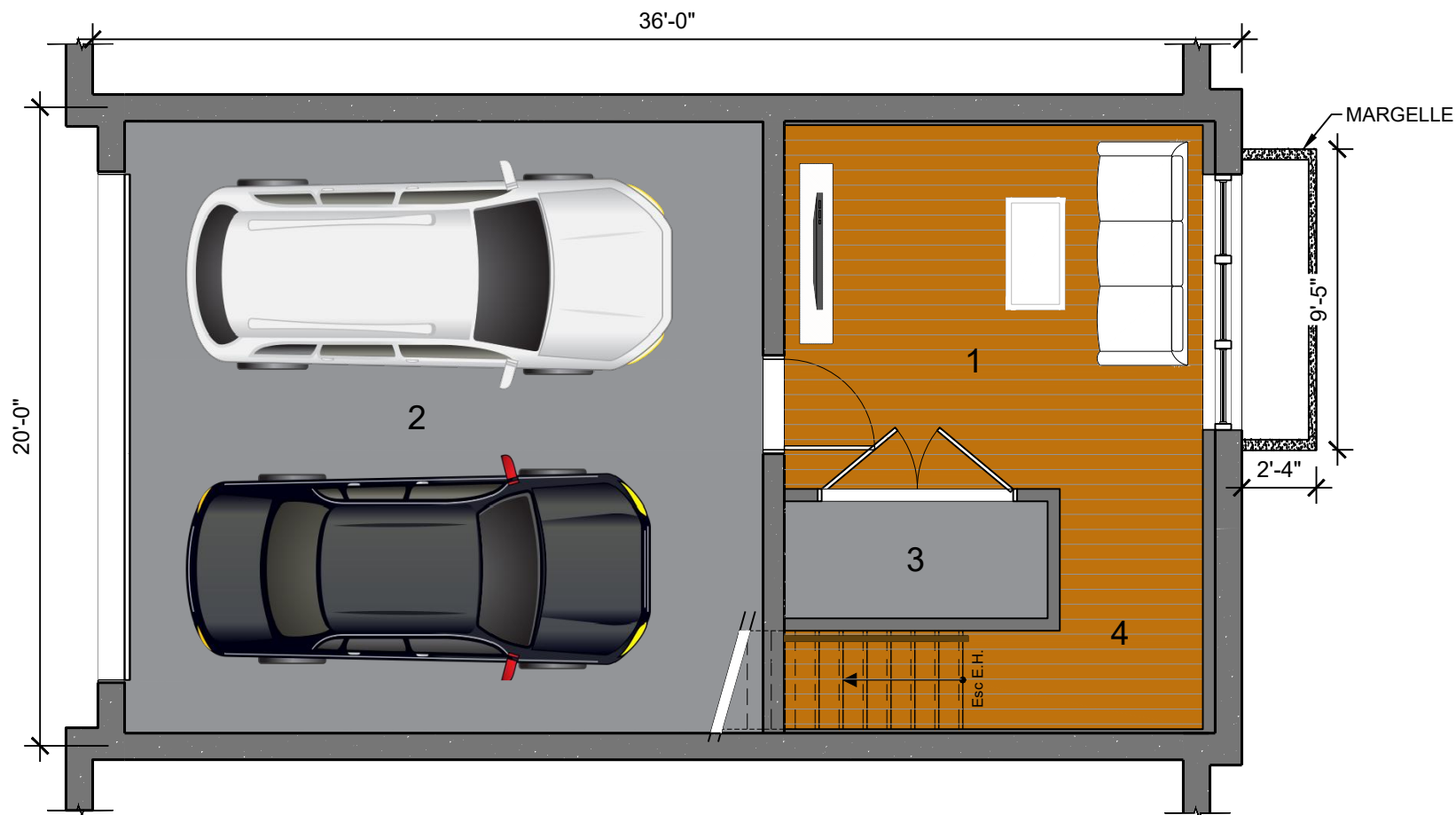
FREDERIC KLEIN  
ARCHITECTE

Tel: (514) 591-4407/ fka@sympatico.ca

2020-01-09

A00.1

MAISONS DE VILLE  
LASALLE | PARC ANGRIGNON



1. Salle de Jeux: 11'-5" x 13'-1"
2. Garage: 19'-3" x 20'-0"
3. Mec.: 3' 8" x 8'-3"
4. Circulation: Min 3'

PLAN DE VENTE  
MAISON DE VILLE

Le projet étant en développement, l'acheteur reconnaît que certaines contraintes structurales pourraient amener de légères modifications au plan annexé au contrat préliminaire. Les superficies et dimensions sont approximatives et sujettes à des changements sans préavis. La superficie brute des logements inclut les murs extérieurs, la moitié des cloisons des corridors, la moitié des cloisons séparatives (mitoyennes) et comprend les cloisons intérieures. Le mobilier décoratif ainsi que les électroménagers apparaissant aux plans ne sont pas inclus et sont illustrés à titre indicatif seulement.

PHASE 6

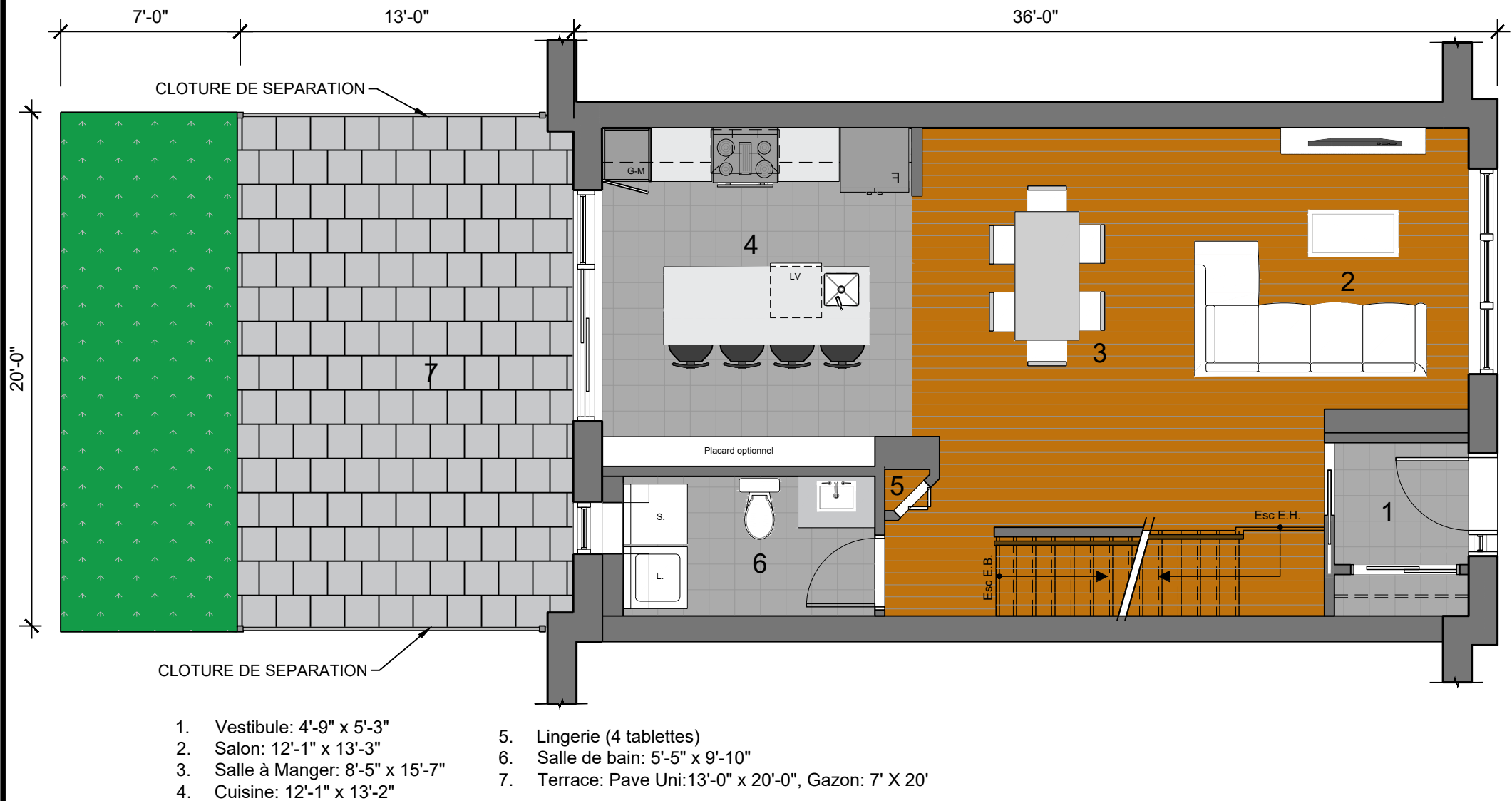
TYPE A DROIT  
PLAN SOUS-SOL

FREDERIC KLEIN  
ARCHITECTE  
Tel: (514) 591-4407 / fka@sympatico.ca

2020-01-09

A01.1

MAISONS DE VILLE  
LASALLE | PARC ANGRIGNON



PLAN DE VENTE  
MAISON DE VILLE

Le projet étant en développement, l'acheteur reconnaît que certaines contraintes structurales pourraient amener de légères modifications au plan annexé au contrat préliminaire. Les superficies et dimensions sont approximatives et sujettes à des changements sans préavis. La superficie brute des logements inclut les murs extérieurs, la moitié des cloisons des corridors, la moitié des cloisons séparatives (mitoyennes) et comprend les cloisons intérieures. Le mobilier décoratif ainsi que les électroménagers apparaissant aux plans ne sont pas inclus et sont illustrés à titre indicatif seulement.

PHASE 6

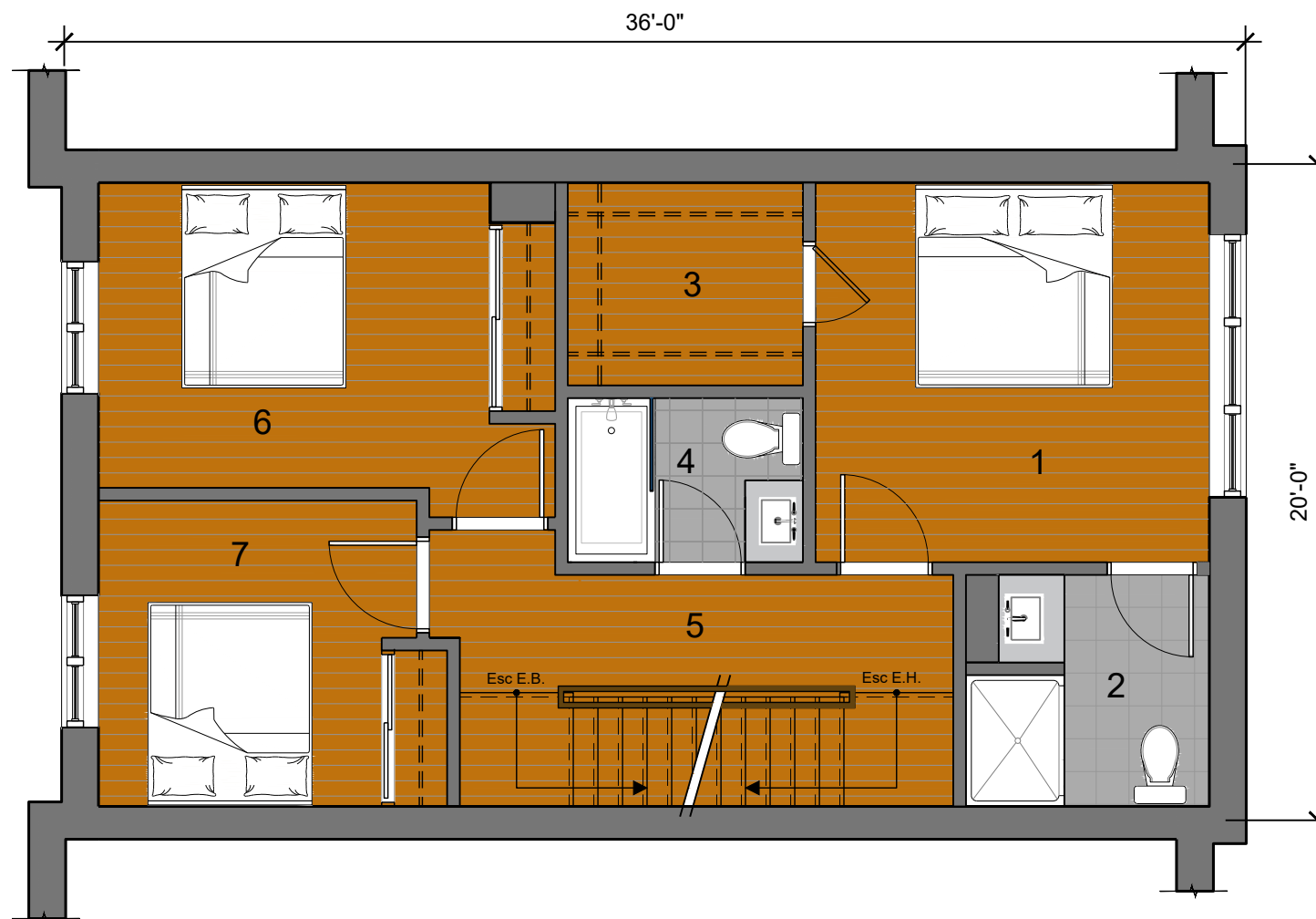
TYPE A DROIT  
PLAN R.D.C

FREDERIC KLEIN  
ARCHITECTE  
Tel: (514) 591-4407 / fka@sympatico.ca

2020-01-09

A02.1

MAISONS DE VILLE  
LASALLE | PARC ANGRIGNON



- |                                       |                               |
|---------------------------------------|-------------------------------|
| 1. Chambre de Maître: 11'-7" x 12'-0" | 5. Passage: 3'-5" x 16'-0"    |
| 2. Salle de bain: 7'-0" x 7'-5"       | 6. Chambre 2: 9'-4" x 11'-11" |
| 3. Walk-in: 6'-2" x 7'-2"             | 7. Chambre 3: 9'-4" x 9'-9"   |
| 4. Salle de bain: 5'-0" x 7'-2"       |                               |

PLAN DE VENTE  
MAISON DE VILLE

Le projet étant en développement, l'acheteur reconnaît que certaines contraintes structurales pourraient amener de légères modifications au plan annexé au contrat préliminaire. Les superficies et dimensions sont approximatives et sujettes à des changements sans préavis. La superficie brute des logements inclut les murs extérieurs, la moitié des cloisons des corridors, la moitié des cloisons séparatives (mitoyennes) et comprend les cloisons intérieures. Le mobilier décoratif ainsi que les électroménagers apparaissant aux plans ne sont pas inclus et sont illustrés à titre indicatif seulement.

PHASE 6

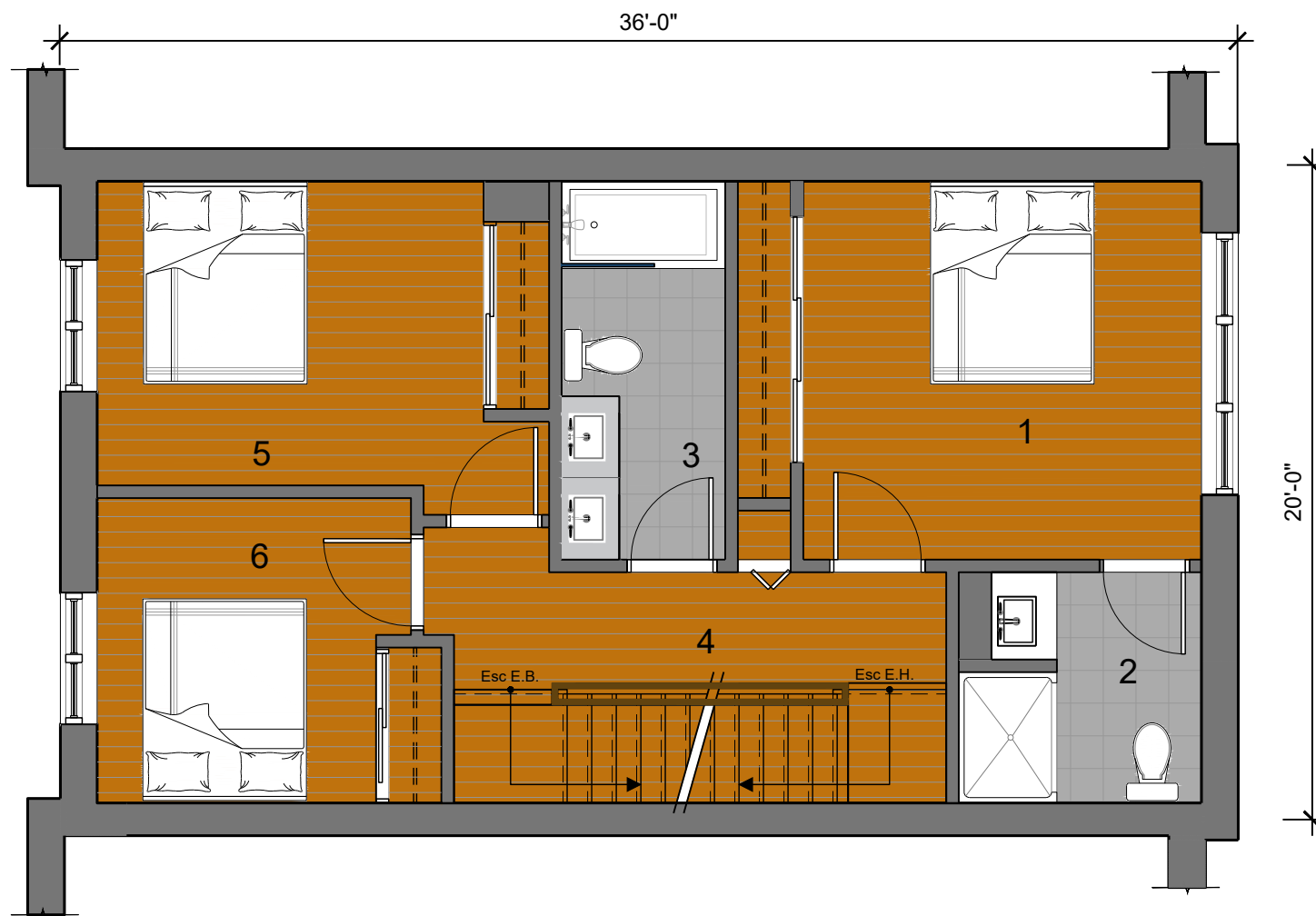
**TYPE A DROIT**  
**PLAN 2ÈME ÉTAGE**  
**OPTION AVEC WALK-IN**

FREDERIC KLEIN  
ARCHITECTE  
Tel: (514) 591-4407 / fka@sympatico.ca

2020-01-09

**A03.1**

MAISONS DE VILLE  
LASALLE | PARC ANGRIGNON



- |                                       |                               |
|---------------------------------------|-------------------------------|
| 1. Chambre de Maitre: 11'-7" x 12'-2" | 4. Passage: 3'-5"x16'-0"      |
| 2. Salle de bain: 7'-0" x 7'-5"       | 5. Chambre 2: 9'-4' x 11'-11" |
| 3. Salle de bain: 5'-0" x 11'-0"      | 6. Chambre 3: 9'-4" x 9'-8"   |

PLAN DE VENTE  
MAISON DE VILLE

Le projet étant en développement, l'acheteur reconnaît que certaines contraintes structurales pourraient amener de légères modifications au plan annexé au contrat préliminaire. Les superficies et dimensions sont approximatives et sujettes à des changements sans préavis. La superficie brute des logements inclut les murs extérieurs, la moitié des cloisons des corridors, la moitié des cloisons séparatives (mitoyennes) et comprend les cloisons intérieures. Le mobilier décoratif ainsi que les électroménagers apparaissant aux plans ne sont pas inclus et sont illustrés à titre indicatif seulement.

PHASE 6

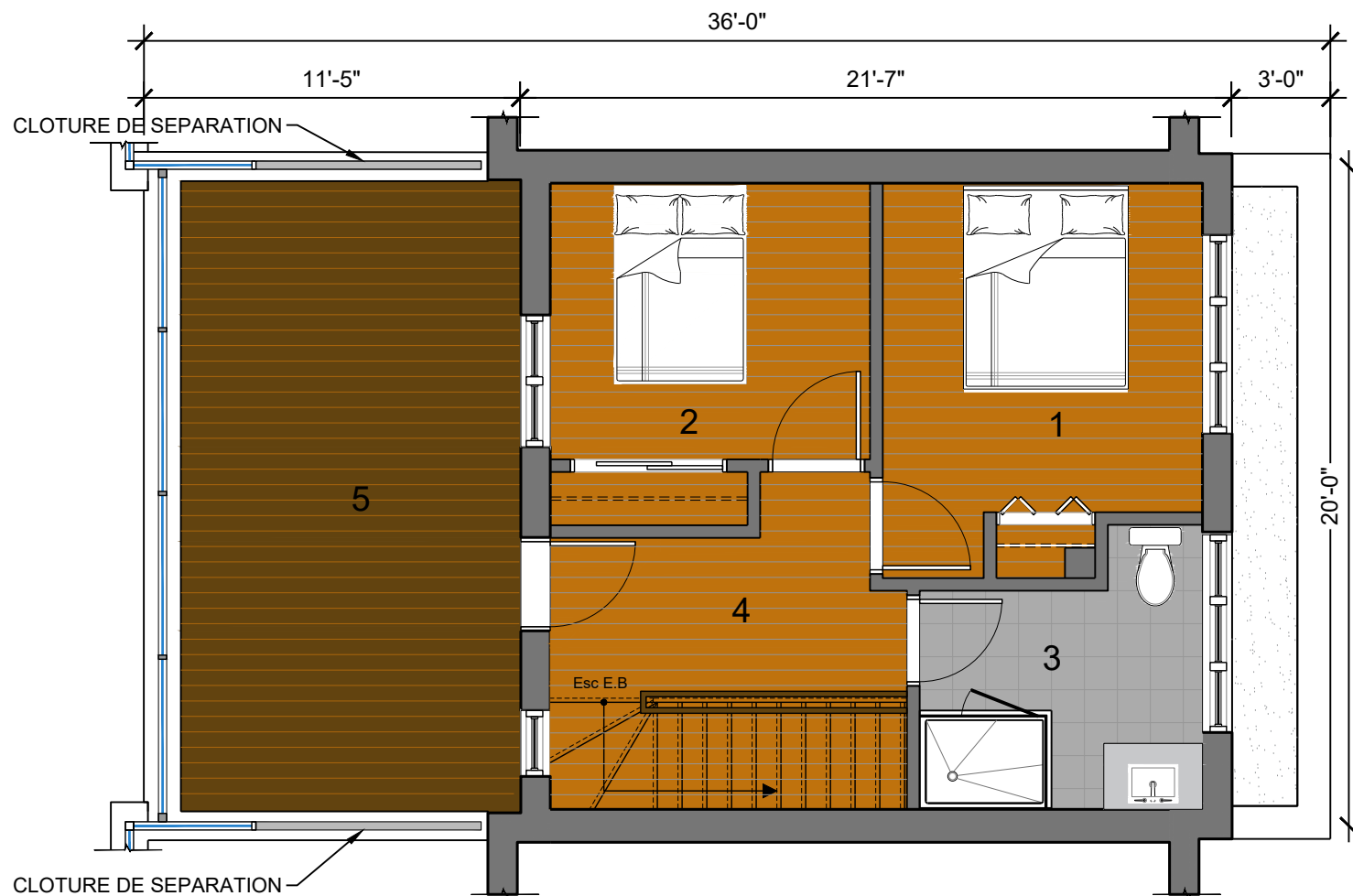
TYPE A DROIT  
PLAN 2ÈME ÉTAGE

FREDERIC KLEIN  
ARCHITECTE  
Tel: (514) 591-4407 / fka@sympatico.ca

2020-01-09

A04.1

MAISONS DE VILLE  
LASALLE | PARC ANGRIGNON



PLAN DE VENTE  
MAISON DE VILLE

Le projet étant en développement, l'acheteur reconnaît que certaines contraintes structurales pourraient amener de légères modifications au plan annexé au contrat préliminaire. Les superficies et dimensions sont approximatives et sujettes à des changements sans préavis. La superficie brute des logements inclut les murs extérieurs, la moitié des cloisons des corridors, la moitié des cloisons séparatives (mitoyennes) et comprend les cloisons intérieures. Le mobilier décoratif ainsi que les électroménagers apparaissant aux plans ne sont pas inclus et sont illustrés à titre indicatif seulement.

PHASE 6

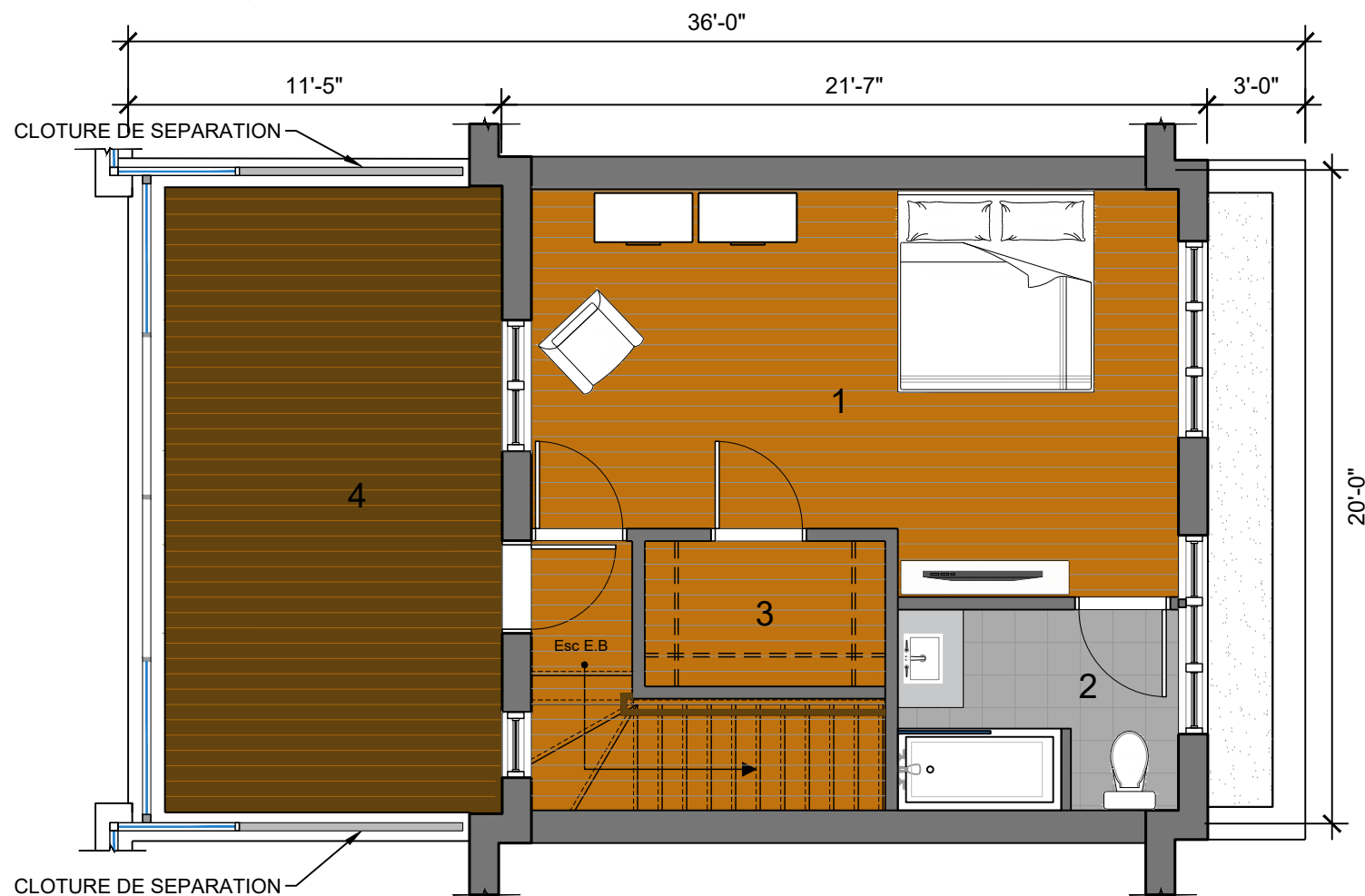
TYPE A DROIT  
PLAN 3ÈME ÉTAGE  
OPTION 2 CC

FREDERIC KLEIN  
ARCHITECTE  
Tel: (514) 591-4407 / fka@sympatico.ca

2020-01-09

A05.1

MAISONS DE VILLE  
LASALLE | PARC ANGRIGNON



1. Chambre 4: 12'-6" x 19'-10"
2. Salle de bain: 6'-2" x 8'-7"
3. Walk-in: 4'-8" x 7'-4"
4. Terrasse: 10'-4" x 19'-2"

PLAN DE VENTE  
MAISON DE VILLE

Le projet étant en développement, l'acheteur reconnaît que certaines contraintes structurales pourraient amener de légères modifications au plan annexé au contrat préliminaire. Les superficies et dimensions sont approximatives et sujettes à des changements sans préavis. La superficie brute des logements inclut les murs extérieurs, la moitié des cloisons des corridors, la moitié des cloisons séparatives (mitoyennes) et comprend les cloisons intérieures. Le mobilier décoratif ainsi que les électroménagers apparaissant aux plans ne sont pas inclus et sont illustrés à titre indicatif seulement.

PHASE 6

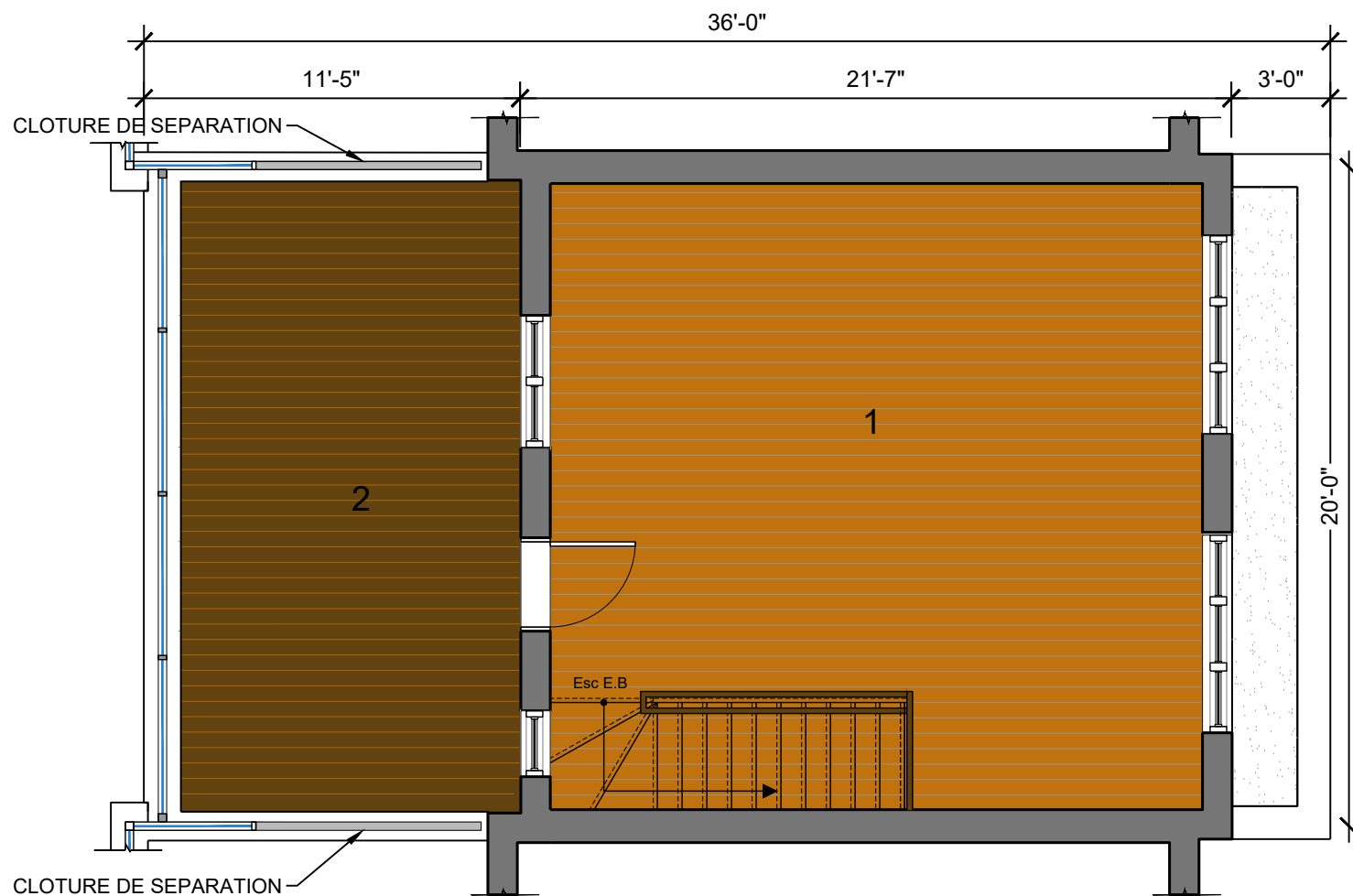
TYPE A DROIT  
PLAN 3ÈME ÉTAGE  
OPTION 1 CC

FREDERIC KLEIN  
ARCHITECTE  
Tel: (514) 591-4407 / fka@sympatico.ca

2020-01-09

A06.1

MAISONS DE VILLE  
LASALLE | PARC ANGRIGNON



1. Chambre ouvert: 19'-9" x 19'-0"
2. Terrasse: 10'-4" x 19'-3"

PLAN DE VENTE  
MAISON DE VILLE

Le projet étant en développement, l'acheteur reconnaît que certaines contraintes structurales pourraient amener de légères modifications au plan annexé au contrat préliminaire. Les superficies et dimensions sont approximatives et sujettes à des changements sans préavis. La superficie brute des logements inclut les murs extérieurs, la moitié des cloisons des corridors, la moitié des cloisons séparatives (mitoyennes) et comprend les cloisons intérieures. Le mobilier décoratif ainsi que les électroménagers apparaissant aux plans ne sont pas inclus et sont illustrés à titre indicatif seulement.

PHASE 6

TYPE A DROIT  
PLAN 3ÈME ÉTAGE

FREDERIC KLEIN  
ARCHITECTE  
Tel: (514) 591-4407 / fka@sympatico.ca

2020-01-09

A07.1